



PIGMENTO

PIGMENTO

9 Colori / Colors

COLORE COME ESSENZA DELLA MATERIA.

Ispirato alla resina cementizia spatolata a mano, Pigmento trova nella sensuale pastosità del colore la sua cifra espressiva. Materia che dà corpo a nuance uniche e irripetibili, compatte e insieme sfaccettate, resina significa anche superfici dalla plasticità ondulata e sinuosa, frutto di una gestualità sapiente e sempre nuova.

È dunque un insieme complesso di suggestioni cromatiche e materiche quello che dà vita a Pigmento: un progetto ultra-realistico e tecnicamente ineccepibile articolato in 9 colori disponibili sia in gres porcellanato a spessore tradizionale che in grandi lastre sottili. Una collezione che bilancia alla perfezione minimalismo e decorativismo, tra texture dalla marcata tridimensionalità e lastre effetto carta da parati. Qui, la matrice artistica dei soggetti è esaltata dalla forzatura delle proporzioni, fino a un fuori scala che – ancora una volta – fa emergere la vitalità del colore e l'espressività della materia.

COLORE, FORMA, ATMOSFERA.

Con Pigmento, il colore entra in relazione con lo spazio abitato e con la sua luminosità attraverso una superficie morbida e opaca, disseminata di riflessi screziati. Uno spazio cromatico ampio e ben bilanciato, progettato per vestire ambienti residenziali e commerciali attraverso avvolgenti campiture monocromatiche o abbinamenti inediti e raffinati.

6,5 mm.

Naturale R10

9,5 mm.

Silktech R10
Silktech Plus R11

COLOUR AS THE ESSENCE OF MATTER.

Inspired by hand-trowelled cement resin, Pigmento expresses its personality through the sensuality of dense colour. Matter that gives substance to unique, unrepeatable shades, compact and yet multi-faceted, resin takes the form of surfaces moulded into constantly new waves and corrugations by the skilled hands which applied them.

Pigmento is thus the outcome of a complex set of inputs of colour and substance: it is an ultra-realistic, technically impeccable project comprising 9 colours, available in both standard thickness porcelain stoneware and large slimline slabs. It is a collection that strikes a perfect balance between minimalism and a love of decoration, between sharply three-dimensional textures and wallpaper effect slabs. Here, the designs' artistic character is enhanced by the exaggerated proportions, right up to an oversize scale that once again reveals the vitality of the colour and the materials' expressive power.

COLOUR, FORM, MOOD.

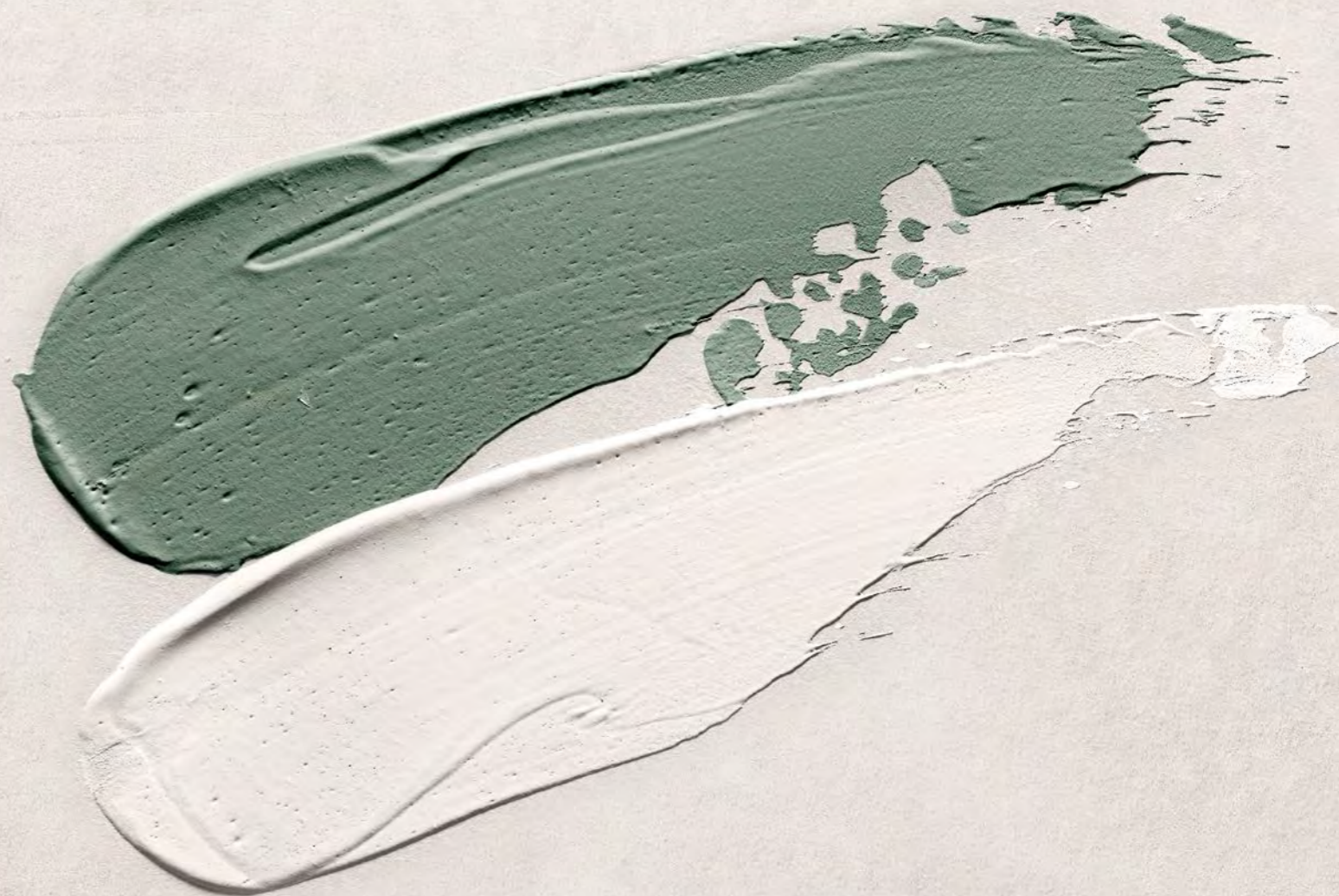
With Pigmento, colour interacts with home interiors and their intrinsic light via a soft, matt surface with scattered reflective streaks. A large, well balanced chromatic assortment, designed to cover residential and commercial interiors with thrilling expanses of single colour or unusual, refined combinations.



**PURA MATERIA CERAMICA,
RICCA DI SUGGERZIONI
VISIVE E TATTILI**

Ceramic tiles of great
purity, with a rich visual
and tactile beauty

Salvia - Perla







Floor Verde Salvia Naturale R9 Rett. 120x278 - 47¹/₄"x109⁷/₁₆"
Wall Peonia Naturale R9 Rett. 120x278 - 47¹/₄"x109⁷/₁₆"





Floor Perla Silktech R10 Rett. 120x120 - 47¹/₄"x47¹/₄"

Wall Grigio Cenere Naturale R9 Rett. 120x278 - 47¹/₄"x109⁷/₁₆"

Furniture Abacus Amaranto, Piombo Matt 7,5x20 - 2¹⁵/₁₆"x7⁷/₈"

Abacus Amaranto Plissé Lux 7,5x20 - 2¹⁵/₁₆"x7⁷/₈"

Grigio Cenere, Perla Naturale R9 Rett. 120x278 - 47¹/₄"x109⁷/₁₆"



Floor Perla Silktech R10 Rett. 120x120 - 47^{1/4}"x47^{1/4}"

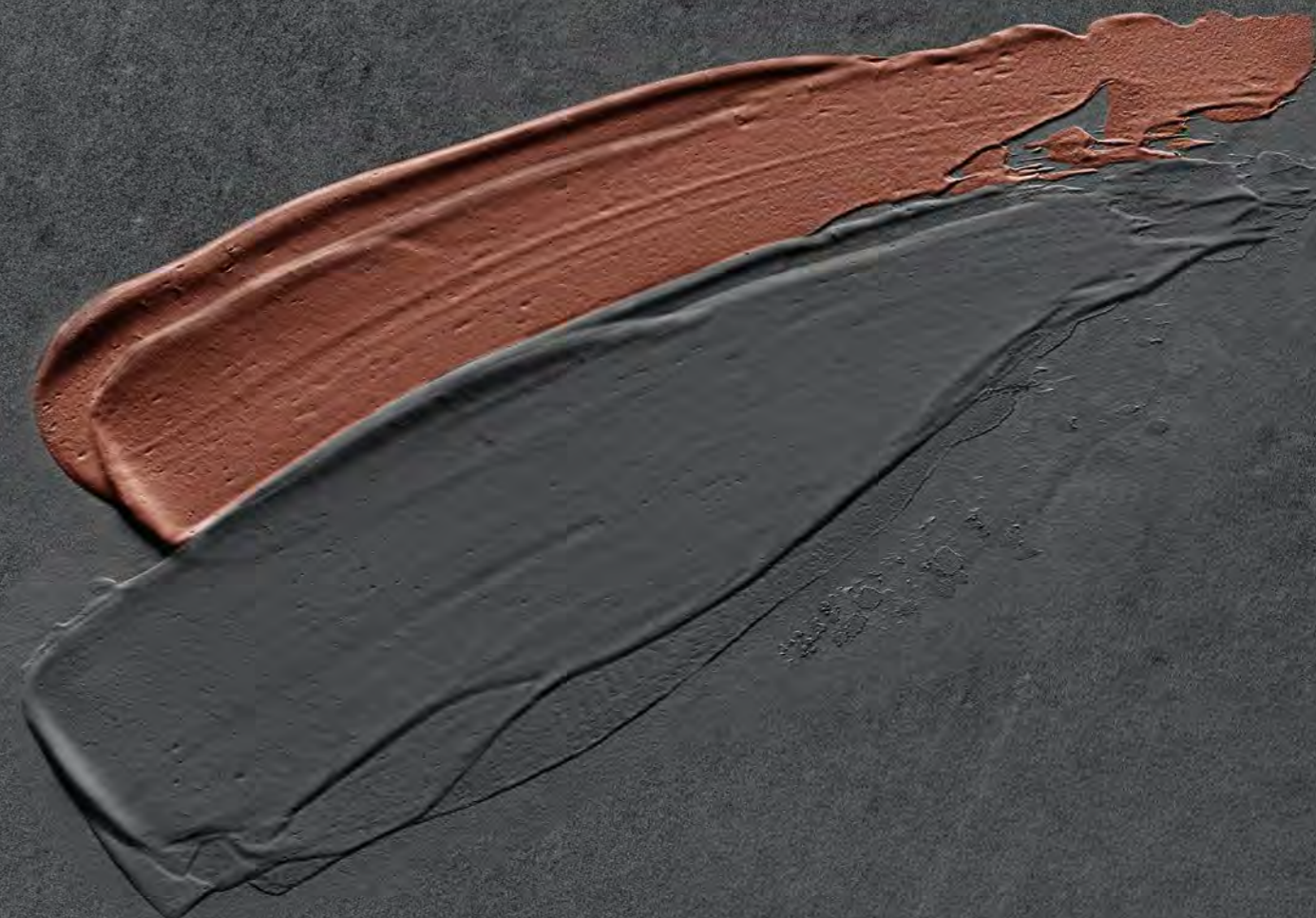
Wall Pop Art Naturale R9 Rett. 120x278 - 47^{1/4}"x109^{7/16}" - Grigio Cenere Naturale R9 Rett. 120x278 - 47^{1/4}"x109^{7/16}"

Furniture Abacus Piombo Matt 7,5x20 - 2^{15/16}"x7^{7/8}" - Abacus Amaranto Plissé Lux 7,5x20 - 2^{15/16}"x7^{7/8}"
Amaranto Naturale R9 Rett. 120x278 - 47^{1/4}"x109^{7/16}"

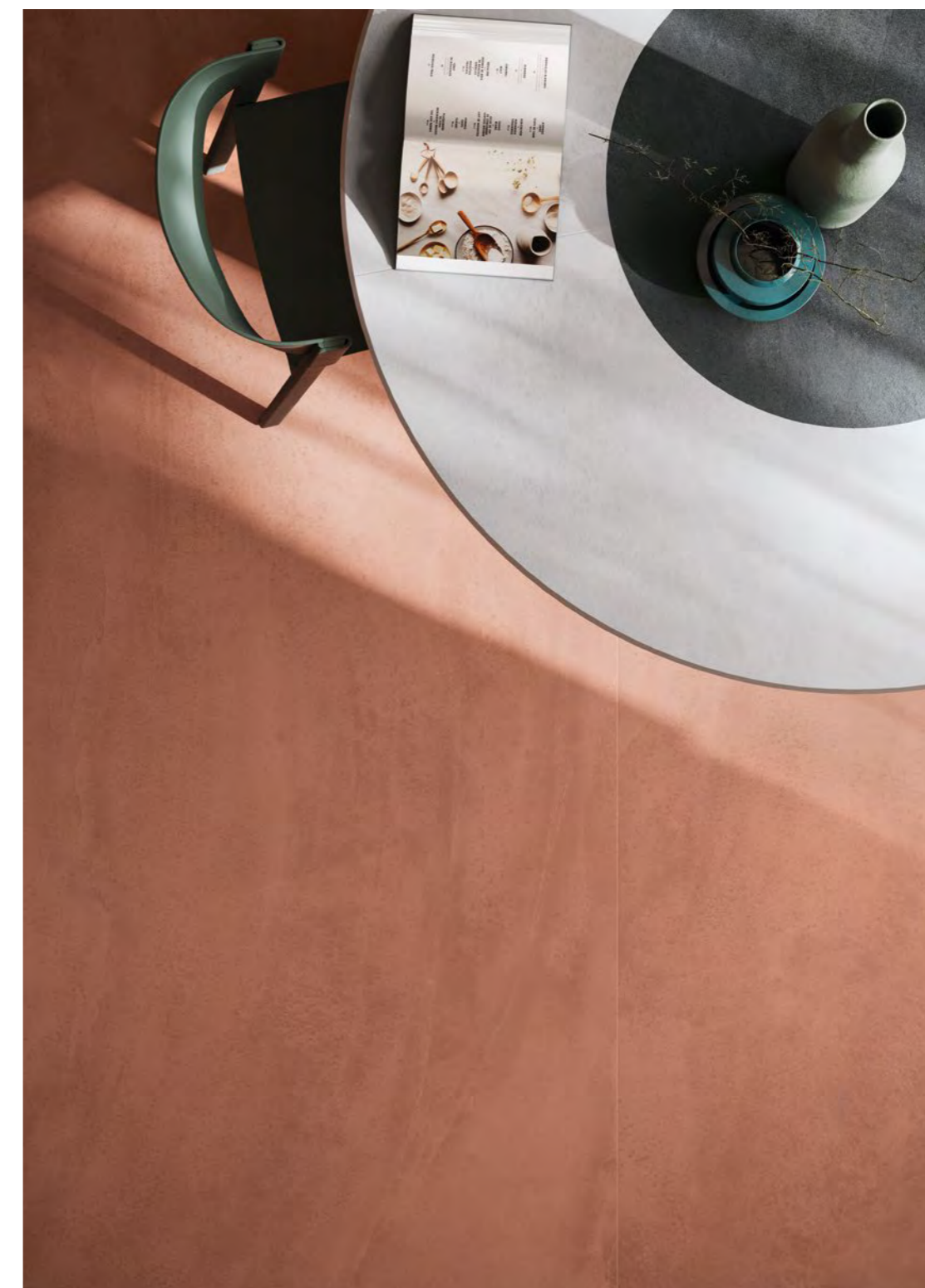
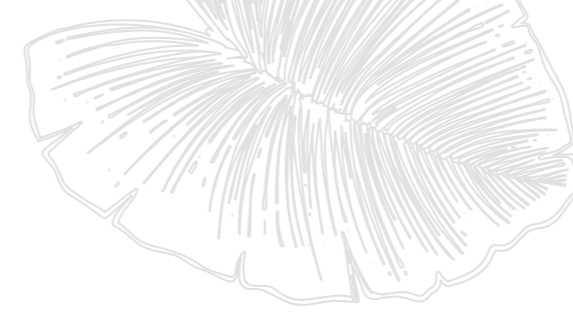
**UNA TEXTURE GRAFICA
CHE NON FINISCE DI
SORPRENDERE**

A graphic texture
that never ceases
to amaze

Amaranto - Antracite







Floor Amaranto Naturale R9 Rett. 120x278 - 47¹/₄"x109⁷/₁₆"
Wall Eden Silktech R10 Rett. 60x120 - 23⁵/₈"x47¹/₄"
Furniture Antracite, Grigio Cenere Naturale R9 Rett. 120x278 - 47¹/₄"x109⁷/₁₆"



Floor Antracite Naturale R9 Rett. 120x278 - 47¹/₄"x109⁷/₁₆"

Wall Carioca Naturale R9 Rett. 120x278 - 47¹/₄"x109⁷/₁₆"

Amaranto Naturale R9 Rett. 120x278 - 47¹/₄"x109⁷/₁₆"



Floor Antracite Naturale R9 Rett. 120x278 - 47^{1/4}"x109^{7/16}"
Wall Carioca Naturale R9 Rett. 120x278 - 47^{1/4}"x109^{7/16}"

**UNA SUPERFICIE
MORBIDA DAL CARATTERE
FORTEMENTE MATERICO**

A soft surface
with a strong
material character

Grigio Basalto - Grigio Avio - Grigio Cenere







Floor Grigio Basalto Naturale R9 Rett. 120x278 - 47¹/₄"x109⁷/₁₆"
Wall Pop Art Naturale R9 Rett. 120x278 - 47¹/₄"x109⁷/₁₆"



Floor Grigio Cenere Silktech R10 Rett. 60x120 - 23^{5/8}"x47^{1/4}"

Wall Grigio Cenere Cardboard Silktech R10 Rett. 60x120 - 23^{5/8}"x47^{1/4}"

Grigio Cenere Silktech R10 Rett. 60x120 - 23^{5/8}"x47^{1/4}"

Furniture Abacus Petrolio Plissé Lux 7,5x20 - 2^{15/16}"x7^{7/8}"

Abacus Petrolio Matt - Lux 7,5x20 - 2^{15/16}"x7^{7/8}"

Grigio Cenere, Antracite Naturale R9 Rett. 120x278 - 47^{1/4}"x109^{7/16}"



Floor Grigio Cenere Silktech R10 Rett. 60x120 - 23⁵/₈"x47¹/₄"

Wall Grigio Cenere Cardboard Silktech R10 Rett. 60x120 - 23⁵/₈"x47¹/₄"

Furniture Abacus Petrolio Plissé Lux 7,5x20 - 2¹⁵/₁₆"x7⁷/₈" - Grigio Cenere Naturale R9 Rett. 120x278 - 47¹/₄"x109⁷/₁₆"



Floor Grigio Avio Silktech R10 Rett. 60x120 - 23^{5/8}"x47^{1/4}"

Wall Eden Silktech R10 Rett. 60x120 - 23^{5/8}"x47^{1/4}"

Grigio Avio Silktech R10 Rett. 60x120 - 47^{1/4}"x109^{7/16}"

Furniture Grigio Avio Naturale R9 Rett. 120x278 - 23^{5/8}"x47^{1/4}"



Floor Grigio Avio Silktech R10 Rett. 60x120 - 23^{5/8}"x47^{1/4}"

Wall Eden Silktech R10 Rett. 60x120 - 23^{5/8}"x47^{1/4}"

**TENDENZE CROMATICHE
CHE FONDONO
SENSAZIONI ED EMOZIONI**

Enticing colour trends that
speak to our emotions

Crema - Cappuccino





Floor Cappuccino Silktech R10 Rett. 120x120 - 47¹/₄"x47¹/₄"
Wall Cappuccino Cardboard Silktech R10 Rett. 60x120 - 23⁵/₈"x47¹/₄"







Floor Crema Siltech R10 Rett. 60x120 - 23^{5/8}"x47^{1/4}" - Crema Siltech Plus R11 Rett. 60x120 - 23^{5/8}"x47^{1/4}"
Wall Abacus Senape Plissé Lux 7,5x20 - 2^{15/16}"x7^{7/8}" - Amaranto, Cappuccino Naturale R9 Rett. 120x278 - 47^{1/4}"x109^{7/16}"
Furniture Crema, Amaranto Naturale R9 Rett. 120x278 - 47^{1/4}"x109^{7/16}"



PIGMENTO

- ANTRACITE 01
- GRIGIO BASALTO 02
- GRIGIO AVIO 03
- GRIGIO CENERE 04
- PERLA 05
- CREMA 06
- CAPPUCCINO 07
- VERDE SALVIA 08
- AMARANTO 09



COLORI E DECORI COLORS AND DECORS

CARDBOARD

EDEN



CARIOCA



PEONIA



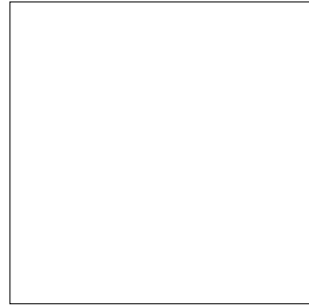
POP ART



PIGMENTO 9,5 mm.

COLORI E FORMATI

Colours and Sizes | Couleurs et Formats | Farben und Formate | Colores y Tamaños | Цвета и Форматы

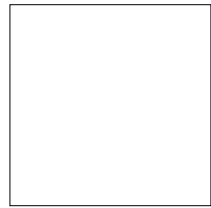


120x120 - 47^{1/4}"x47^{1/4}"
Silktech R10 Rett.
 ELNH Antracite ● T59
 ELNJ Grigio Basalto ● T59
 ELNK Grigio Cenere ● T59
 ELNL Perla ● T59
 ELNM Crema ● T59
 ELNN Cappuccino ● T59
 7 Patterns

60x120 - 23^{5/8}"x47^{1/4}"
Silktech R10 Rett.
 ELNQ Antracite ● T31
 ELNR Grigio Basalto ● T31
 ELNS Grigio Avio ● T31
 ELNT Grigio Cenere ● T31
 ELNU Perla ● T31
 ELNV Crema ● T31
 ELNW Cappuccino ● T31
 ELNX Verde Salvia ● T31
 ELNY Amaranato ● T31
 Up to 14 Patterns

Silktech Plus R11 Rett.
 ELPT Antracite ● T31
 ELPU Grigio Basalto ● T31
 ELPV Grigio Cenere ● T31
 ELPW Perla ● T31
 ELPX Crema ● T31
 ELPY Cappuccino ● T31
 Up to 14 Patterns

60x60 - 23^{5/8}"x23^{5/8}"
Silktech R10 Rett.
 ELPD Antracite ● T17
 ELPE Grigio Basalto ● T17
 ELPF Grigio Cenere ● T17
 ELPG Perla ● T17
 ELPH Crema ● T17
 ELPJ Cappuccino ● T17
 Up to 28 Patterns



80x80 - 31^{1/2}"x31^{1/2}"
Silktech R10 Rett.
 EM5S Antracite ● T25
 EM5T Grigio Basalto ● T25
 EM5U Grigio Cenere ● T25
 EM5V Perla ● T25
 EM5W Crema ● T25
 EM5X Cappuccino ● T25
 Up to 17 Patterns

30x60 - 11^{13/16}"x23^{5/8}"
Silktech R10 Rett.
 ELPL Antracite ● T14
 ELPM Grigio Basalto ● T14
 ELPN Grigio Cenere ● T14
 ELPP Perla ● T14
 ELPQ Crema ● T14
 ELPR Cappuccino ● T14
 Up to 56 Patterns

MOSAICO 5x5*

Tessere - Chip 4,8x4,8 - 1^{7/8}"x1^{7/8}"



30x30 - 11^{13/16}"x11^{13/16}"
Silktech R10
 ELXV Antracite ● A86
 ELXW Grigio Basalto ● A86
 ELXX Grigio Avio ● A86
 ELXY Grigio Cenere ● A86
 ELXZ Perla ● A86
 ELY0 Crema ● A86
 ELY1 Cappuccino ● A86
 ELY2 Verde Salvia ● A86
 ELY3 Amaranato ● A86

PEZZI SPECIALI

Trims | Pieces Speciales | Formteile | Piezas Especiales | Специальные Изделия

	Dimensione Size										Fascia di prezzo Price band
	Silktech R10 Rett. 7x60 - 2 ^{3/4} "x23 ^{5/8} " Pcs. Box 15 - LM x Box 9,00	ELY6	ELY7	ELY8	ELY9	ELYA	ELYC	ELYD	ELYE	ELYF	● A11
Battiscopa - Skirting	Silktech R10 Rett. 4,6x120 - 1 ^{13/16} "x47 ^{1/4} " Pcs. Box 6 - LM x Box 7,20	ELYH	ELYJ	ELYK	ELYL	ELYM	ELYN	ELYP	ELYQ	ELYR	● A28
	Silktech R10 Rett. 33x120 - 12 ^{15/16} "x47 ^{1/4} " Pcs. Box 2 - LM x Box 2,40	ELYT	ELYS	ELYV	ELYW	ELYX	ELYY	ELYZ	ELZ0	ELZ1	● A82
Gradino - Stair Tread	Silktech R10 Rett. 33x120x3,2x3,2 - 12 ^{15/16} "x47 ^{1/4} "x1 ^{1/4} "x1 ^{1/4} " Pcs. Box 2 - LM x Box 2,40	ELZ3	ELZ4	ELZ5	ELZ6	ELZ7	ELZ8	ELZ9	ELZA	ELZC	● A98
	Silktech R10 Rett. 33x120x3,2x3,2 - 12 ^{15/16} "x47 ^{1/4} "x1 ^{1/4} "x1 ^{1/4} " Pcs. Box 2 - LM x Box 2,40										
Gradone Naturale - Step	Silktech R10 Rett. 33x120x3,2x3,2 - 12 ^{15/16} "x47 ^{1/4} "x1 ^{1/4} "x1 ^{1/4} " Pcs. Box 1 - LM x Box 1,20	Dx/Right ELZE	Dx/Right ELZF	Dx/Right ELZG	Dx/Right ELZH	Dx/Right ELZJ	Dx/Right ELZK	Dx/Right ELZL	Dx/Right ELZM	Dx/Right ELZN	
Angolare Dx Sx Corner Tile Right Left		Sx/Left ELZQ	Sx/Left ELZR	Sx/Left ELZS	Sx/Left ELZT	Sx/Left ELZU	Sx/Left ELZV	Sx/Left ELZW	Sx/Left ELZX	Sx/Left ELZY	● A104

* Su rete in fibra - On fibre mesh backing - Sur filet en fibre de verre - Auf Glasfasernetz - Sobre malla de fibra - На волоконной сетке

PIGMENTO

DECORI

Decors | Decors | Dekore | Decorados | Декоры

EDEN



60x120 - 23^{5/8}"x47^{1/4}"
Silktech R10 Rett.
 EM2X Eden (3 patterns random) ● T44

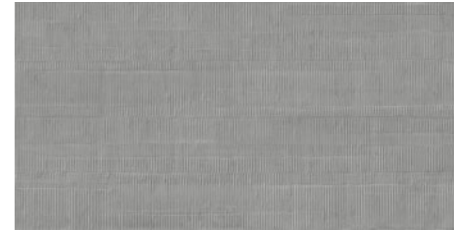
POP ART



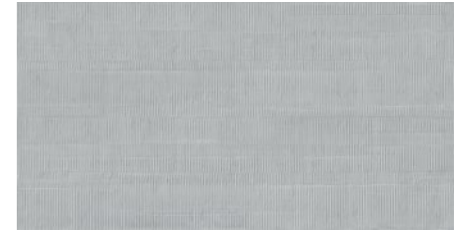
60x120 - 23^{5/8}"x47^{1/4}"
Silktech R10 Rett.
 EMCR Pop Art (6 patterns random) ● T44



60x120 - 23^{5/8}"x47^{1/4}"
Silktech R10 Rett.
 ELSD Antracite ● T37



60x120 - 23^{5/8}"x47^{1/4}"
Silktech R10 Rett.
 ELSE Grigio Basalto ● T37



60x120 - 23^{5/8}"x47^{1/4}"
Silktech R10 Rett.
 ELSF Grigio Avio ● T37



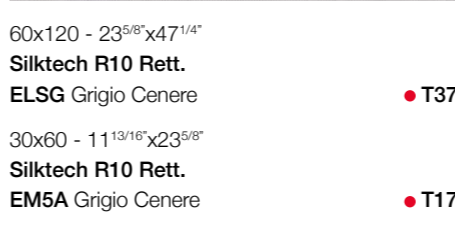
30x60 - 11^{13/16}"x23^{5/8}"
Silktech R10 Rett.
 EM58 Antracite ● T17



30x60 - 11^{13/16}"x23^{5/8}"
Silktech R10 Rett.
 EM59 Grigio Basalto ● T17



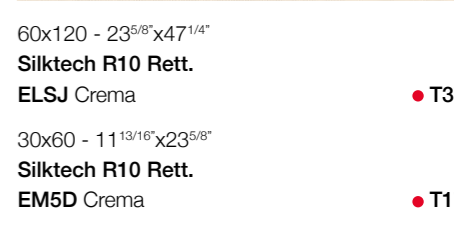
60x120 - 23^{5/8}"x47^{1/4}"
Silktech R10 Rett.
 ELSG Grigio Cenere ● T37



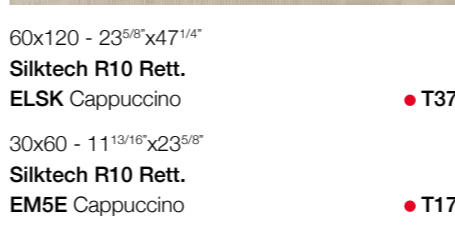
60x120 - 23^{5/8}"x47^{1/4}"
Silktech R10 Rett.
 ELSH Perla ● T37



60x120 - 23^{5/8}"x47^{1/4}"
Silktech R10 Rett.
 ELSJ Crema ● T37



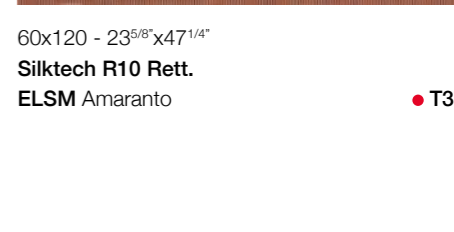
30x60 - 11^{13/16}"x23^{5/8}"
Silktech R10 Rett.
 EM5A Grigio Cenere ● T17



60x120 - 23^{5/8}"x47^{1/4}"
Silktech R10 Rett.
 ELSK Cappuccino ● T37

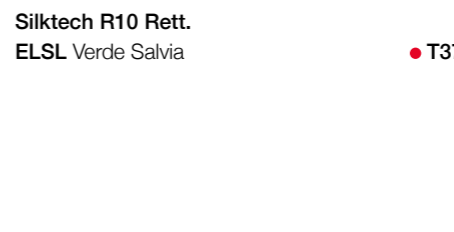
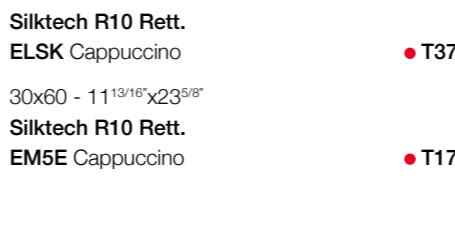
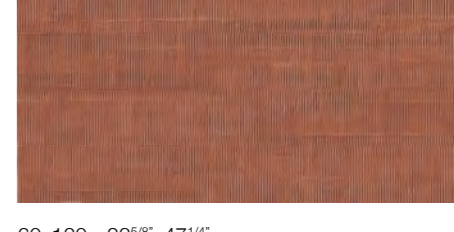
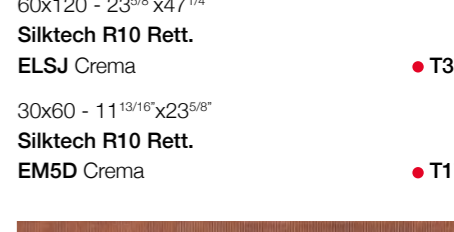
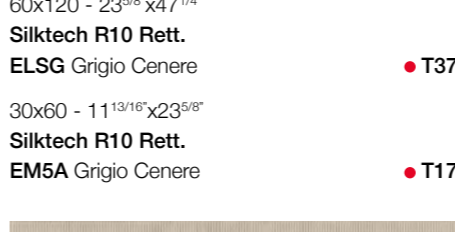
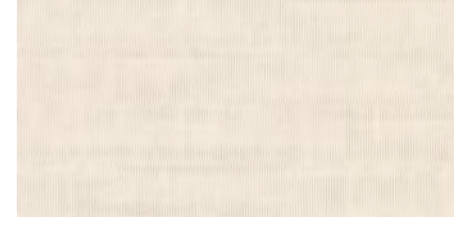
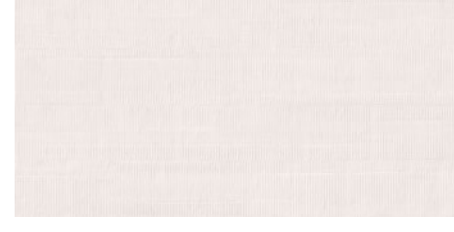
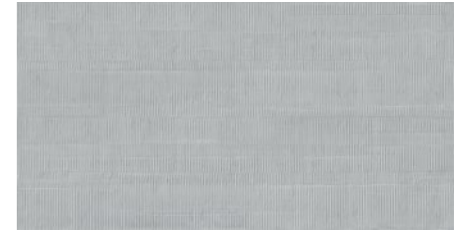
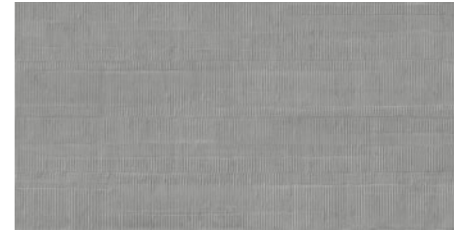


60x120 - 23^{5/8}"x47^{1/4}"
Silktech R10 Rett.
 ELSL Verde Salvia ● T37



30x60 - 11^{13/16}"x23^{5/8}"
Silktech R10 Rett.
 EM5E Cappuccino ● T17

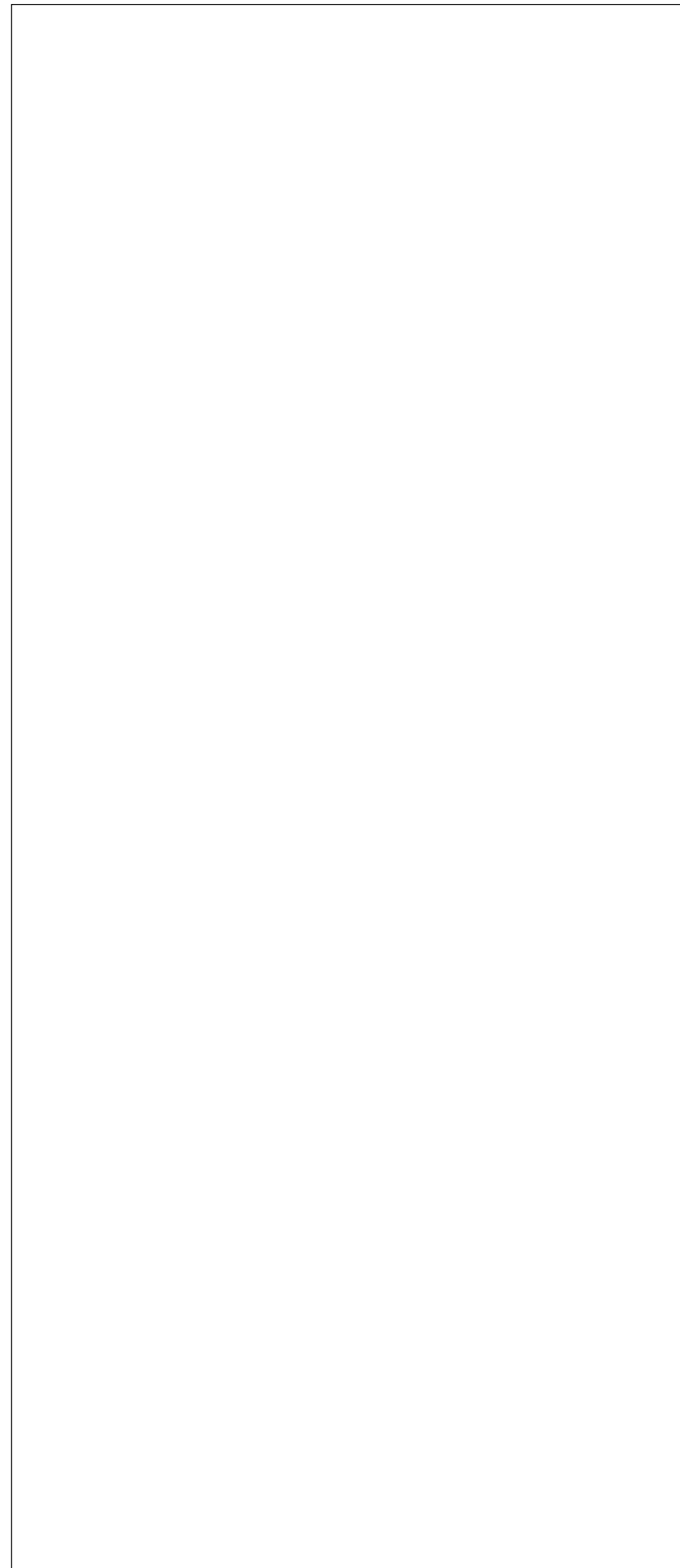
CARDBOARD



PIGMENTO 6,5 mm.

COLORI E FORMATI 120x278 - 47^{1/4}"x109^{7/16}"

Colours and Sizes | Couleurs et Formats | Farben und Formate | Colores y Tamaños | Цвета и Форматы



ELN6 Antracite ● T99
5 Patterns

ELN7 Grigio Basalto ● T99
5 Patterns

ELN8 Grigio Avio ● T99
5 Patterns

ELN9 Grigio Cenere ● T99
5 Patterns

ELNA Perla ● T99
5 Patterns

ELNC Crema ● T99
5 Patterns

ELND Cappuccino ● T99
5 Patterns

ELNE Verde Salvia ● T99
5 Patterns

ELNF Amaranato ● T99
5 Patterns

120x278 - 47^{1/4}"x109^{7/16}"

Naturale R9 Rett.

5 Patterns

 6,5 mm.

DECORI 120x278 - 47^{1/4}"x109^{7/16}"

Decors | Decors | Dekore | Decorados | Декоры

CARIOCA



120x278 - 47^{1/4}"x109^{7/16}"

Naturale R9 Rett.

ELSS Carioca A

● T109



120x278 - 47^{1/4}"x109^{7/16}"

Naturale R9 Rett.

ELU5 Carioca B

● T109

In caso di ordini di 2 o più lastre del **decoro Carioca** è necessario abbinare **Carioca A** con **Carioca B** per la continuità del disegno. (es. acquisto 3 lastre prendere A+B+A oppure B+A+B in questo modo il disegno avrà una continuità)

If 2 or more slabs of the **Carioca Decor** are ordered, **Carioca A** must always be combined with **Carioca B** to maintain the pattern's continuity (e.g. if 3 slabs are purchased, install A+B+A or B+A+B so the pattern will be continuous)

PIGMENTO  6,5 mm.

DECORI 120x278 - 47^{1/4}"x109^{7/16}"

Decors | Decors | Dekore | Decorados | Декоры

PEONIA



120x278 - 47^{1/4}"x109^{7/16}"

Naturale R9 Rett.

ELSQ Peonia A

● T109

120x278 - 47^{1/4}"x109^{7/16}"

Naturale R9 Rett.

ELU4 Peonia B

● T109

In caso di ordini di 2 o più lastre del **decoro Peonia** è necessario abbinare **Peonia A** con **Peonia B** per la continuità del disegno.
(es. acquisto 3 lastre prendere A+B+A oppure B+A+B in questo modo il disegno avrà una continuità)
If 2 or more slabs of the **Peonia Decor** are ordered, **Peonia A** must always be combined with **Peonia B** to maintain the pattern's continuity
(e.g. if 3 slabs are purchased, install A+B+A or B+A+B so the pattern will be continuous)

 6,5 mm.

DECORI 120x278 - 47^{1/4}"x109^{7/16}"

Decors | Decors | Dekore | Decorados | Декоры

POP ART



120x278 - 47^{1/4}"x109^{7/16}"

Naturale R9 Rett.

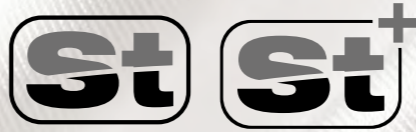
ELSR Pop Art (2 patterns random)

● T109

In caso di ordini di 2 o più lastre del **decoro Pop Art** è necessario abbinare **Pop Art A** con **Pop Art B** per la continuità del disegno.
(es. acquisto 3 lastre prendere A+B+A oppure B+A+B in questo modo il disegno avrà una continuità)
If 2 or more slabs of the **Pop Art Decor** are ordered, **Pop Art A** must always be combined with **Pop Art B** to maintain the pattern's continuity
(e.g. if 3 slabs are purchased, install A+B+A or B+A+B so the pattern will be continuous)

SILKtech

SILKtech⁺



La tecnologia SilkTech combina prestazioni antiscivolo elevate e una superficie ceramica setosa al tatto.

Dalla continua ricerca dei laboratori R&D Emilgroup è nata **SilkTech**, una **innovativa tecnologia che aumenta il coefficiente di attrito del gres porcellanato, mantenendo un'incredibile morbidezza superficiale**. Il risultato è un prodotto che assicura una performance tecnica superiore in termini di **sicurezza, piacevolezza tattile, facilità di pulizia e resistenza nel tempo**.

Formulazioni di prodotto diverse permettono di raggiungere valori di scivolosità differenti, secondo i principali standard internazionali:

SilkTech: R10 (DIN51130) // B (A+B) (DIN51097) // PTV>36 (BS7976) // P3 (AS4586) // classe 2 (41901)

SilkTech+: R11 (DIN51130) // C (A+B+C) (DIN51097) // PTV>36 (BS7976) // P4 (AS4586) // classe 3 (41901)

Il processo della tecnologia SilkTech rende le **caratteristiche** di morbidezza e resistenza allo scivolamento **parti integranti della materia**. L'assenza di trattamenti superficiali assicura il mantenimento dell'effetto antislip per **l'intero ciclo di vita del prodotto** e la superficie soffice e vellutata favorisce una **straordinaria facilità di manutenzione e pulizia**.

Una rivoluzione ottenuta innovando tutte le fasi industriali, dalla formulazione della materia alla cottura finale.

SilkTech diventa quindi la soluzione più adatta sia in **spazi residenziali**, grazie alla piacevolezza al tatto, sia in **ambienti pubblici**, grazie all'effetto antislip elevato. L'incredibile **versatilità** rende SilkTech un prezioso alleato anche per la progettazione di spazi dove risulti necessaria una **continuità architettonica tra interno ed esterno**.

Le collezioni realizzate con l'applicazione della tecnologia SilkTech consentono di rispondere al bisogno di **prestazioni sempre più elevate** richieste dal mercato, assicurando la possibilità di definire progetti architettonici complessi, **coniugando alte performance tecniche, design estetico Made in Italy ed estrema piacevolezza tattile**.

La technologie SilkTech accorde une forte antiglissance avec une surface céramique soyeuse au toucher.

La recherche incessante des laboratoires R&D Emilgroup a abouti à SilkTech, une technologie révolutionnaire qui augmente le coefficient de frottement du grès cérame, tout en conservant une incroyable douceur en surface. Le résultat est un produit garantissant une performance technique supérieure en termes de sécurité, de douceur tactile, de facilité d'entretien et de résistance à long terme.

Les différentes formulations de produit ont différentes valeurs de glissance, selon les principales normes internationales :

SilkTech: R10 (DIN51130) // B (A+B) (DIN51097) // PTV>36 (BS7976)

// P3 (AS4586) // classe 2 (41901)

SilkTech+: R11 (DIN51130) // C (A+B+C) (DIN51097) // PTV>36 (BS7976) //

P4 (AS4586) // classe 3 (41901)

SilkTech est une technologie qui rend les caractéristiques de douceur et de résistance à la glissance parties intégrantes de la matière. L'absence de traitements superficiels assure le maintien de l'effet antidérapant pendant tout le cycle de vie du produit, et la surface douce et veloutée apporte une extraordinaire facilité d'entretien et de nettoyage.

Une révolution obtenue en innovant toutes les phases industrielles, de la formulation de la matière à la cuisson finale.

SilkTech devient ainsi la meilleure solution dans les espaces résidentiels, en raison de sa grande douceur au toucher, comme dans les lieux publics en raison de son excellente valeur d'antiglissance. L'étonnante souplesse d'emploi fait de SilkTech un précieux allié aussi pour concevoir les espaces exigeant une continuité architecturale entre intérieur et extérieur.

Les collections basées sur la technologie SilkTech permettent de répondre à la demande du marché qui a besoin de performances de plus en plus élevées pour réaliser des projets complexes d'architecture en conciliant hautes performances techniques, esthétique Made in Italy et douceur extrême au toucher.

Die SilkTech-Technologie verbindet hohe Rutschhemmung mit seidiger Haptik der keramischen Oberfläche.

Der kontinuierlichen Forschungsarbeit der R&D-Labors von Emilgroup verdankt sich SilkTech, eine innovative Technologie, die den Reibungskoeffizienten von Feinsteinzeug erhöht und dabei gleichzeitig die unglaublich weiche Haptik der Oberflächen beibehält. Das mit SilkTech veredelte Produkt bietet überlegene Leistungsmerkmale in puncto Sicherheit, angenehme Haptik, Pflegeleichtigkeit und Langlebigkeit.

Unterschiedliche Produktausführungen ermöglichen verschiedene Rutschhemmungen gemäß den internationalen Standards:

SilkTech: R10 (DIN51130) // B (A+B) (DIN51097) // PTV>36 (BS7976)

// P3 (AS4586) // Klasse 2 (41901)

SilkTech+: R11 (DIN51130) // C (A+B+C) (DIN51097) // PTV>36 (BS7976) //

P4 (AS4586) // Klasse 3 (41901)

Die SilkTech-Veredelung lässt die weiche, rutschhemmende Oberflächenbeschaffenheit zu einem festen Bestandteil des Materials werden. Da die Oberfläche nicht behandelt wird, hält die rutschhemmende Wirkung über den gesamten Produktlebenszyklus an. Die samtig weiche Haptik macht das Produkt außerordentlich pflegeleicht.

Die bahnbrechende Entwicklung umfasst alle Herstellungsphasen von der Materialrezeptur bis hin zum letzten Brennvorgang.

SilkTech ist daher die ideale Lösung nicht nur für den Wohnungsbaubereich – dank der angenehmen Haptik – sondern auch für öffentliche Bereiche, wo die besonders hohe Rutschhemmung von Vorteil ist. Ihre unglaubliche Vielseitigkeit macht SilkTech auch bei der Planung von Räumen, die eine durchgängige Optik von Innen- und Außenbereichen erfordern, zu einem wertvollen Verbündeten.

Die mit SilkTech-Technologie hergestellten Kollektionen werden den steigenden Leistungsanforderungen des Marktes gerecht und ermöglichen die Planung komplexer Architekturprojekte, da sie hohe technische Leistungsmerkmale mit ästhetischem Design Made in Italy und außerordentlich attraktiver Haptik kombinieren.

The SilkTech technology combines excellent anti-slip performances with a ceramic surface that's silky to the touch.

The ceaseless research of the Emilgroup R&D laboratories now gives us SilkTech, an innovative technology that increases the friction coefficient of porcelain stoneware, while retaining an incredibly soft-feeling surface. The result is a product that guarantees superior technical performance in terms of safety, tactile appeal, ease of cleaning and durability over time.

Different product formulations enable different anti-slip resistance values, in accordance with the main international standards:

SilkTech: R10 (DIN51130) // B (A+B) (DIN51097) // PTV>36 (BS7976) // P3 (AS4586) // class 2 (41901)

SilkTech+: R11 (DIN51130) // C (A+B+C) (DIN51097) // PTV>36 (BS7976) // P4 (AS4586) // class 3 (41901)

The SilkTech technology process makes softness and skid resistance **characteristics an integral part of the material**. Since no surface treatments are involved, the anti-slip effect is maintained **throughout the product's life cycle** and the soft, velvety surface facilitates **amazingly easy cleaning and care**.

A revolution achieved by innovating all industrial phases, from the material's formulation through to final firing.

SilkTech is thus the ideal solution both in **residential areas**, thanks to its pleasant "feel", and in **public locations**, due to its excellent anti-slip properties. Incredibly **versatile**, SilkTech is also an invaluable aid when designing spaces that require **architectural continuity between indoors and outdoors**.

Collections manufactured with the SilkTech technology meet the market's demands for **better and better performances** and are the basis for complex architectural projects, combining **outstanding technical performances, stunning Italian design** and a surface **exceptionally pleasant to the touch**.

La tecnología SilkTech combina unas elevadas prestaciones antideslizantes y una superficie cerámica sedosa al tacto.

Gracias a la continua investigación de los laboratorios R&D Emilgroup ha nacido SilkTech, una innovadora tecnología que aumenta el coeficiente de fricción del gres porcelánico, manteniendo una increíble suavidad superficial. El resultado es un producto que brinda un rendimiento técnico superior, pues es seguro, agradable al tacto, fácil de limpiar y duradero.

Formulaciones de producto diversas permitirán grados de deslizamiento diferentes, de acuerdo con los principales estándares internacionales:

SilkTech: R10 (DIN51130) // B (A+B) (DIN51097) // PTV>36 (BS7976)

// P3 (AS4586) // clase 2 (41901)

SilkTech+: R11 (DIN51130) // C (A+B+C) (DIN51097) // PTV>36 (BS7976) //

P4 (AS4586) // clase 3 (41901)

El proceso de la tecnología SilkTech hace que las características de suavidad y resistencia al deslizamiento formen parte integrante del material. La inexistencia de tratamientos superficiales asegura el mantenimiento del efecto antideslizante a lo largo de todo el ciclo de vida del producto; además, la superficie suave y sedosa propicia una extraordinaria facilidad de mantenimiento y de limpieza.

Una revolución fruto de la innovación aplicada a todas las fases industriales, desde la formulación del material hasta la cocción final.

SilkTech, de este modo, se convierte en la solución idónea tanto para ámbitos residenciales, gracias a lo agradable de su tacto, como para espacios públicos, gracias a sus magníficas propiedades antideslizantes. La increíble versatilidad de SilkTech lo convierte asimismo en un valioso aliado para la proyección de espacios en los que resulte necesario mantener cierta continuidad arquitectónica entre interior y exterior.

Las colecciones realizadas aplicando la tecnología SilkTech permiten responder a la necesidad de contar con unas prestaciones cada vez más elevadas, según exige el mercado, asegurando la factibilidad de proyectos arquitectónicos complejos que requieran conjugar unas altas prestaciones técnicas, un diseño estético Made in Italy y unas superficies extraordinariamente agradables al tacto.

Технология SilkTech позволяет получать высокие характеристики нескользкости и шелковистую на ощупь керамическую поверхность.

Благодаря непрерывным изысканиям исследовательских лабораторий Emilgroup появилась на свет SilkTech - инновационная технология, повышающая коэффициент трения керамогранита, сохраняя невероятную мягкость поверхности. Результат - изделие с высочайшими техническими характеристиками безопасности, тактильной приятностью, простотой чистки и долговечностью.

Разные составы смеси изделия позволяют добиться различных коэффициентов трения в соответствии с основными международными стандартами:

SilkTech: R10 (DIN51130) // B (A+B) (DIN51097) // PTV>36 (BS7976)

// P3 (AS4586) // класс 2 (41901)

SilkTech+: R11 (DIN51130) // C (A+B+C) (DIN51097) // PTV>36 (BS7976) //

P4 (AS4586) // класс 3 (41901)

Технологический процесс SilkTech превращает характеристики мягкости и сопротивления скольжению в неотъемлемые свойства этого материала. Отсутствие обработки поверхности гарантирует сохранение эффекта нескользкости в течение всего жизненного цикла продукции, а мягкая и шелковистая поверхность обеспечивает удивительную легкость ухода и чистки.

Это революционное достижение обеспечивается инновациями на всех этапах производственного процесса - от разработки состава материала до окончательного обжига.

Таким образом, SilkTech превращается в наиболее удачное решение как для жилых пространств благодаря мягкости на ощупь, так и для общественных объектов благодаря высокой нескользкости. Невероятная универсальность превращает SilkTech в ценное средство при проектировании таких объектов, в которых необходима архитектурная сочетаемость внутренних и наружных пространств.

Коллекции, созданные с использованием технологии SilkTech, позволяют отвечать на требования все более высоких характеристик, запрашиваемых рынком, гарантируя возможность реализации сложных архитектурных проектов, сочетающих в себе высокие технические характеристики, дизайн эстетики Made in Italy и очень приятные тактильные ощущения.

PIGMENTO

Porcelain Tiles
ISO 13006 Annex G - UNI EN 14411 Annex G - Bla UGL
ANSI A137.1 - CLASS P1



CARATTERISTICHE TECNICHE

Technical Features - Caracteristiques Techniques - Technische Eigenschaften
Technische Eigenschaften - Características Técnicas - Технические Характеристики

	NORMA	VALORI
ASSORBIMENTO D'ACQUA Water absorption - Absorption d'eau - Wasseraufnahme Absorción de agua - Поглощение воды	UNI EN ISO 10545/3 ASTM C373	Conforme Compliant
RESISTENZA ALLA FLESSIONE Modulus of rupture - Resistance a la flexion - Biegefestigkeit Resistencia a la flexion - Прочность на изгиб	SPESSORE UNI EN ISO 10545/4	6,5 mm 9,5 mm ≥ 35 N/mm ² ≥ 45 N/mm ²
FORZA DI ROTTURA Breaking strength - Résistance à la rupture - Bruchlast Resistencia a la rotura - Разрывное усилие	UNI EN ISO 10545/4 ASTM C648	≥ 700 N ≥ 2000 N ≥ 175 lbf ≥ 400 lbf
RESISTENZA AL GELO Frost resistance - Résistance au gel - Frostbeständigkeit Resistencia a las heladas - Морозостойкость	UNI EN ISO 10545/12 ASTM C1026	Conforme Unaffected
RESISTENZA CHIMICA AD ALTE E BASSE CONCENTRAZIONI DI ACIDI E BASI Chemical resistance to high and low acid and basic concentrations Résistance chimique aux hautes et basses concentrations d'acides et de bases Chemikalienfestigkeit bei hohen und niedrigen Konzentrationen von Säuren und Basen Resistencia química con concentraciones altas y bajas de ácidos y bases Химическая стойкость к высоким и низким концентрациям кислот и щелочей	UNI EN ISO 10545/13 ASTM C-650	A - LA - HA Unaffected
RESISTENZA ALLE MACCHIE Stain resistance - Résistance aux taches - Fleckenbeständigkeit Resistencia a las manchas - Стойкость к образованию пятен	UNI EN ISO 10545/14 ASTM C1378	5 Class A

COEFFICIENTE DI ATTRITO

Slip resistance
Coefficient de glissement
Rutschfestigkeit Barfußbereich
Coeficiente de atrito medio
Коэффициент трения

	NATURALE	SILKTECH	SILKTECH PLUS
DIN EN 16165 Annex B	R9	R10	R11
DIN EN 16165 Annex A	-	B (A+B)	B (A+B)
ANSI A326.3:2017 DCOF	WET ≥ 0,42	WET ≥ 0,50	WET ≥ 0,65
B.C.R.A. D.M. N. 236 14/6/89	> 0,40	> 0,40	> 0,40
AS 4586-2013 Anexo A	-	P3	P4
PENDOLO BS 7976 BSEN13036-4:2011 Pendulum testers	-	> 36 Low Slip potential	> 36 Low Slip potential
UNE 41901:2017 EX DB SUA (actual)	-	2	3

Per maggiori chiarimenti sui dati tecnici e sulla garanzia consultare il catalogo generale in vigore. - For further information on technical specifications, please consult our up-dated general catalogue. - Pour toutes informations supplémentaires sur les données techniques et sur les garanties, veuillez consulter le catalogue general en vigueur. - Für weitere Informationen über technische Daten und Garantie beziehen sie sich bitte auf den aktuellen Gesamtkatalog. - Para ulteriores informaciones sobre los datos técnicos y la garantía, vease el catalogo general en vigor. - Более подробную информацию о технических данных и гарантии смотрите в действующем сводном катал.



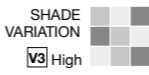
PRODUCT CERTIFIED FOR LOW CHEMICAL EMISSIONS: UL.COM/CGG UL 2818



放射水平A类



valori medi - average values



Formato Size Format Format Tamaño Формат cm	Spessore Thickness Epaisseur Stärke Espesor Толщина mm	Pz. x Mq. Pieces x Sqm Pcs / M ² Stk. x Qm Pzs x Mc. Шт x Кв.М.	Pz. x Scat. Pieces x Box Pcs / Bte Stk. x Krt. Pzs x Caja Шт x Кор.	Mq. x Scat. Sqm x Box M ² / Bte Qm x Krt. Mc. x Caja Кв.М. x Кор.	Peso x Scat. Weight x Box Poids / Bte Gewicht x Krt. Peso x Caja Вес x Кор. Kg	Scat. x Pal. Boxes x Pal. Bte / Pal. Krt. x Pal. Cajas x Pal. Кор. x Подд.	Mq. x Pal. Sqm x Pal. M ² / Pal. Qm x Pal. Mc. x Pal. Кв.М x Подд.	Peso x Pal. Weight x Pal. Poids / Pal. Gewicht x Pal. Peso x Pal. Вес x Подд Kg
120x278 Naturale R9	6,5	0,30	1	3,336	50,04			vedi sotto - see below
120x120 Silktech R10	9,5	0,69	1	1,440	31,68	36	51,84	1140
80x80 Silktech R10	9,5	1,56	2	1,280	28,16	42	53,76	1183
60x120 Silktech R10 - Silktech Plus R11	9,5	1,39	2	1,440	31,68	36	51,84	1140
60x60 Silktech R10	9,5	2,78	3	1,080	23,76	40	43,20	950
30x60 Silktech R10	9,5	5,56	6	1,080	23,76	48	51,84	1140
120x278 Dec. Peonia Naturale R9	6,5	0,30	1	3,336	50,04			
120x278 Dec. Pop Art Naturale R9	6,5	0,30	1	3,336	50,04			vedi sotto - see below
120x278 Dec. Carioca Naturale R9	6,5	0,30	1	3,336	50,04			
60x120 Dec. Eden Silktech R10	9,5	1,39	2	1,440	31,68	36	51,84	1140
60x120 Dec. Pop Art Silktech R10	9,5	1,39	2	1,440	31,68	36	51,84	1140
60x120 Dec. Cardboard Silktech R10	9,5	1,39	2	1,440	31,68	36	51,84	1140
30x60 Dec. Cardboard Silktech R10	9,5	5,56	6	1,080	23,76	48	51,84	1140
30x30 Mosaico 5X5 Silktech R10	9,5	11,11	5	0,450	8,73	60	27,00	524

Slabs 120x278

Articolo Item Reference Artikel Artículo Артикула	Dimensione (cm) Size (cm) Format (cm) Format (cm) Tamaño (cm) Формат (cm)	Nr. Lastre No. of Slabs Nbre Dalles Anz. Platten N° de Placas Кол. Плит	Mq. x Imballo sqm per Pack M ² / Emballage qm pro Verpackung M ² por embalaje Кв.м. x упаковку	Peso Imballo (Kg) Weight of Packaging (kg) Poids Emballage (kg) Gewicht Verpackung (kg) Peso embalaje (kg) Вес упаковки (кг)	Peso Imballo+Lastre (Kg) Weight of Packaging + Slabs (kg) Poids Emballage+Dalles (kg) Gewicht Verpackung+Platten (kg) Peso embalaje + placas (kg) Вес упаковки + плит (кг)
120x278 Cassa - Crate - Caisse Kiste - Caja - Ящик	137x292x29h 137x292x42h	5 18	16,68 60,05	107 143	357,20 1043,72
120x278 Cavalletto - A-Frame - Chevalet de transport - Transportgestell Caballette - Подставка	75x290x160h	40	133,44	180	2181,60

PIGMENTO

FRANÇAIS / DEUTSCHE / ESPANOL / РУССКИЙ

La couleur comme essence de la matière.

Inspirée du ciment-résine spatulé à la main, la collection Pigmento trouve sa signature expressive dans l'onctuosité de la couleur. Matière donnant corps à des nuances uniques et non reproductibles, à la fois compactes et facettées, la résine donne aussi lieu à des surfaces à la plasticité ondulée et sinieuse, fruit de gestes savants et toujours nouveaux.

C'est donc un ensemble complexe de suggestions chromatiques et matérielles qui donne vie à Pigmento : un projet ultraréaliste et techniquement irréprochable, déployé en 9 couleurs disponibles tant en grès cérame d'épaisseur traditionnelle qu'en grandes dalles fines. Cette collection est un équilibre parfait de minimalisme et de décorativisme, entre textures à la tridimensionnalité marquée et dalles effet papier peint. Ici, la matrice artistique des sujets est mise en valeur en forçant le trait des proportions jusqu' à un hors échelle qui, une fois encore, fait ressortir la vitalité de la couleur et l'expressivité de la matière.

COULEUR, FORME, ATMOSPHERE

Avec Pigmento, la couleur entre en relation avec l'espace habité et sa luminosité à travers une surface douce et mate, parsemée de reflets diaprés. Un espace chromatique ample et équilibré, conçu pour habiller les espaces résidentiels et commerciaux de fonds monochromes enveloppants ou d' associations inédites et raffinées.

- p. 02** Pure matière céramique, riche de suggestions visuelles et tactiles.
- p. 12** Une texture graphique qui n'en finit pas de surprendre.
- p. 22** Une surface douce au caractère saturé de matière.
- p. 36** Des tendances chromatiques qui fondent sensations et émotions.

El color como esencia de la materia.

Inspirado en la resina cementosa espatulada a mano, Pigmento halla en la sensual pastosidad del color su componente expresiva. Materia que da cuerpo a tonalidades únicas e irrepitibles, compactas y al mismo tiempo poliédricas, resina significa asimismo superficies de plasticidad ondulada y sinuosa, fruto de una gestualidad sabia y siempre nueva.

Es, por tanto, un conjunto complejo de sugeriones cromáticas y matéricas el que le da vida a Pigmento: un proyecto ultrarrealista y técnicamente irrepochable articulado en nueve colores disponibles tanto en gres porcelánico de grosor tradicional como en grandes placas finas. Una colección que equilibra a la perfección minimalismo y decorativismo, entre texturas de marcada tridimensionalidad y placas de efecto papel pintado. Aquí, la naturaleza artística de los temas se ve realizada por lo forzado de las proporciones, hasta el punto de que nos salimos de escala para, una vez más, poner de relieve la vitalidad del color y la expresividad del material.

COLOR, FORMA, AMBIENTE

Con Pigmento, el color entra en relación con el espacio habitado y con su luminosidad a través de una superficie suave y mate, salpicada por reflejos jaspeados. Un espacio cromático amplio y bien equilibrado, proyectado para vestir espacios residenciales y comerciales a través de envolventes fondos monocromáticos o combinaciones inéditas y exquisitas.

- p. 02** Pure matière céramique, riche de suggestions visuelles et tactiles.
- p. 12** Une texture graphique qui n'en finit pas de surprendre.
- p. 22** Une surface douce au caractère saturé de matière.
- p. 36** Des tendances chromatiques qui fondent sensations et émotions.



I colori e le caratteristiche estetiche dei materiali illustrati nel presente catalogo sono da ritenersi puramente indicativi. Le misure dei prodotti qui indicate si intendono nominali e come i pesi ed i colori subiscono le variazioni tipiche del processo ceramico. Ergon si riserva la facoltà di modificare in qualunque momento senza preavviso le caratteristiche tecniche, estetiche e i materiali presentati. Tali caratteristiche non sono comunque vincolanti nei termini legali.

Colours and optical features of the materials illustrated in this catalogue are to be regarded as mere indications. Product sizes indicated are nominal and like weights and colours undergo the typical variations of the ceramic process. Ergon reserves the right to change the technical and optical features of the materials illustrated at any time and without notice. These features are not legally binding.

Gelungene liaison aus farbe und material.

Pigmento ist von handgespachteltem Zementharz inspiriert und findet in der haptischen Pastosität der Farbe ihre ganze Ausdruckskraft. Das Material bringt die einzigartigen, kompakt wirkenden Farben in ihrem Facettenreichtum voll zur Geltung. Harz bedeutet auch plastische Oberflächen mit gewellter Optik, unter denen sich ein ausgeklügeltes Know-how und innovative Konzepte verbergen. Es ist ein raffiniertes Zusammenspiel aus Farb- und Materialanmutungen, aus dem Pigmento entsteht.

Die Feinsteinzeugkollektion, die durch eine äußerst realistische Optik und überlegene technische Eigenschaften überzeugt, umfasst 9 Farbstellungen und steht sowohl in normaler Stärke als auch im dünnen Großformat zur Wahl. Der Kollektion gelingt eine ausgewogene Balance aus Minimalismus und Dekoration, plastischen Effekten und Tapetenoptik. Die künstlerischen Anklänge der Sujets werden durch übersteigerte Proportionen betont, die über die normale Größenordnung hinausgehen und erneut die lebhafte Farbe und das ausdrucksstarke Material zur Geltung bringen.

FARBE, FORM, ATMOSPHERE

Bei Pigmento stellt die Farbe mit ihrer hellen Ausstrahlung in einer weichen, matten Oberfläche, die mit unregelmäßigen Reflexen übersät ist, einen Bezug zum Wohnraum her. Ein breites, ausgewogenes Farbspektrum, das für die Gestaltung von Räumen im Wohnungs- und Objektbau durch ansprechende einfarbige Flächenbilder oder innovative, raffinierte Kombinationen konzipiert wurde.

- p. 02** Keramik in Reinstform von faszinierender Optik und Haptik.
- p. 12** Eine grafische Textur, die immer wieder überrascht.
- p. 22** Eine haptisch weiche, materialbetonte Oberfläche.
- p. 36** Aufregende und stimmungsvolle Farbtrends.

Цвет раскрывает сущность материи

Источником вдохновения для коллекции Pigmento послужила нанесенная вручную шпателем цементная смола, а ее выразительным средством является заволаживающая текстура цвета. Таким образом, материя придает тело уникальным и неповторимым, густым и в то же время многогранным оттенкам. Кроме того, смола лежит в основе изделий с волнистой и пластичной поверхностью, являющейся результатом умелых и всегда новых приемов.

Итак, это - сложный набор цветовых и фактурных предложений, который вдыхает жизнь в коллекцию Pigmento - ультрареалистичный и технически безупречный проект, представленный в 9 цветах, доступных как в варианте из керамогранита обычной толщины, так и в форме больших тонких плит. В этой коллекции, предлагающей текстуры с выраженной трехмерностью и плиты с эффектом обоев, равновесие минимализма и декоративности доведено до совершенства. Художественная составляющая мотивов этой коллекции усиливается путем нарушения пропорций вплоть до приведения их к запредельному масштабу, что еще раз подчеркивает живость цвета и выразительность материала.

ЦВЕТ, ФОРМА, АТМОСФЕРА

В коллекции Pigmento цвет взаимодействует с жилым пространством и его светом, предлагая мягкую, матовую поверхность с разноцветными отражениями. Это большое и хорошо сбалансированное цветовое пространство предназначено для оформления жилых и коммерческих помещений, создавая мягкие одноцветные панно или необычные и изысканные сочетания.

- p. 02** Чистый керамический материал, наполненный как зрительной, так и осязательной красотой.
- p. 12** Графическая текстура, которая не перестает удивлять.
- p. 22** Мягкая поверхность с выраженной фактурностью.
- p. 36** Цветовые тенденции, объединяющие в себе ощущения и эмоции.





Ergon is a brand of Emilceramica S.r.l. a socio unico	Sede Commerciale/ Amministrativa
emilgroup.it/ergon emilgroup.it	Via Ghiarola Nuova, 29 - 41042 Fiorano Modenese (Mo) Italy T +39 0536 835111 - info@emilceramicagroup.it